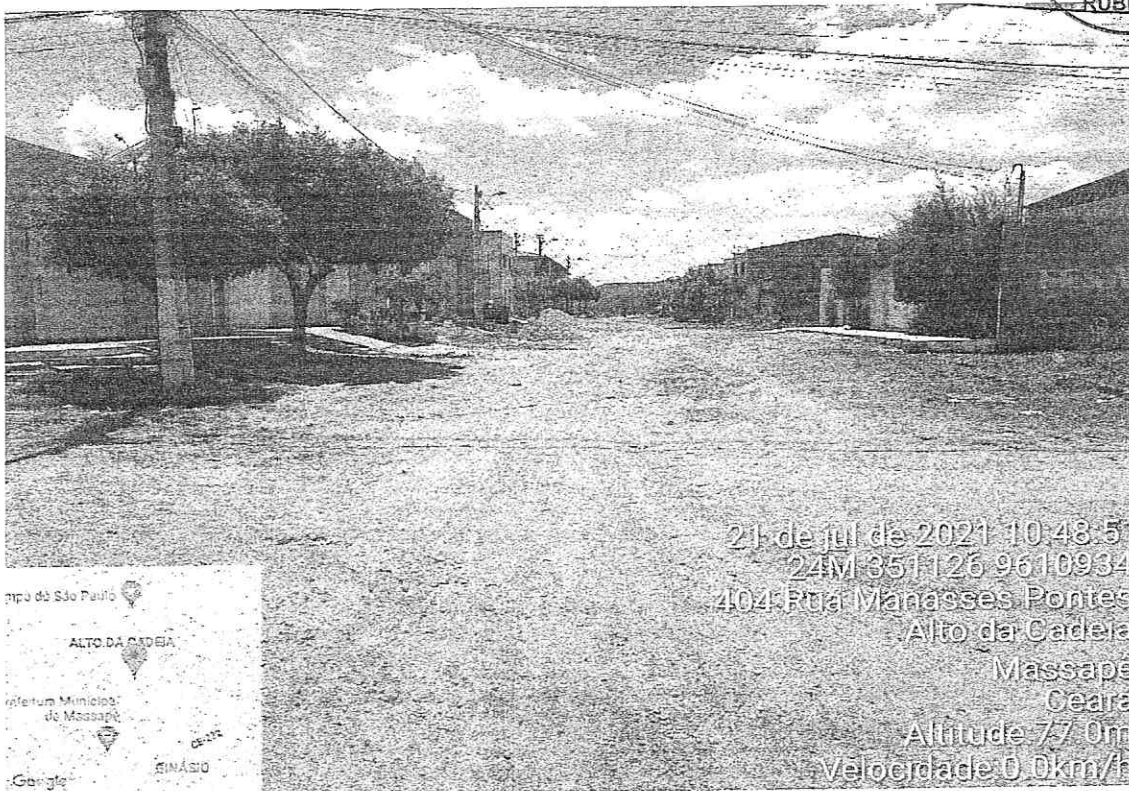


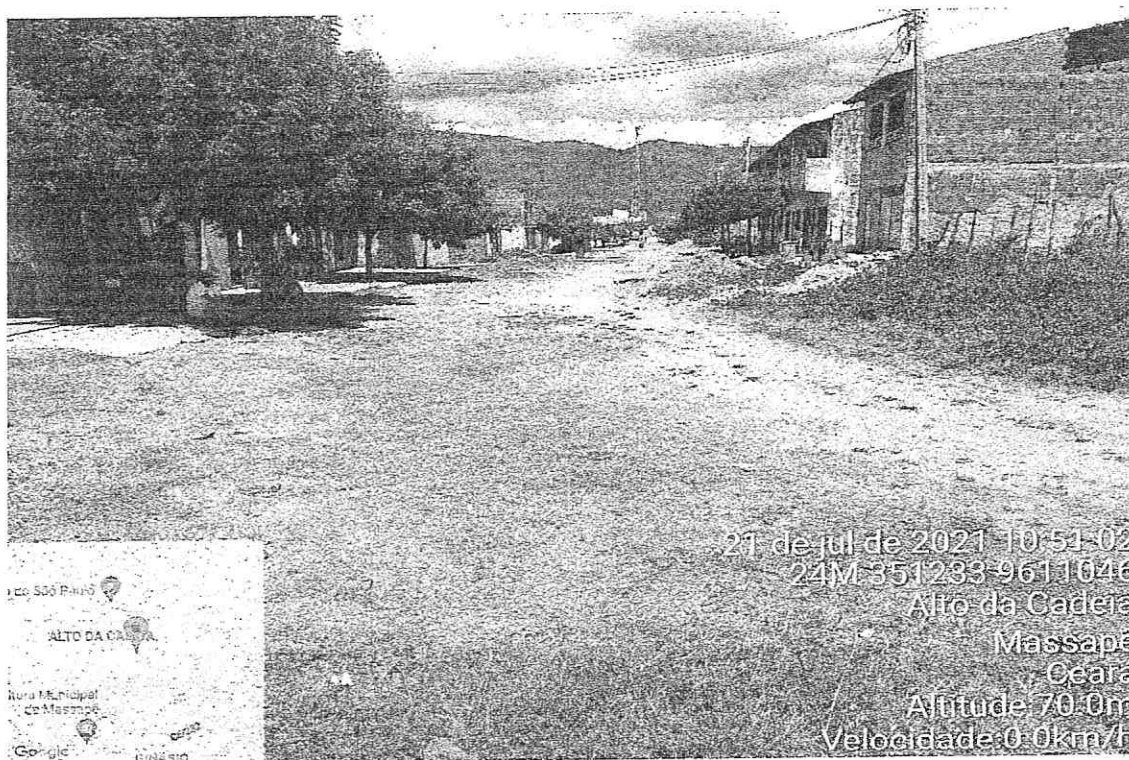


**PROJETOS GRÁFICOS E FOTOS DAS RUAS  
DOS BAIRROS DA SEDE DO MUNICÍPIO**

# INÍCIO DA RUA MANASSÉS PONTES I

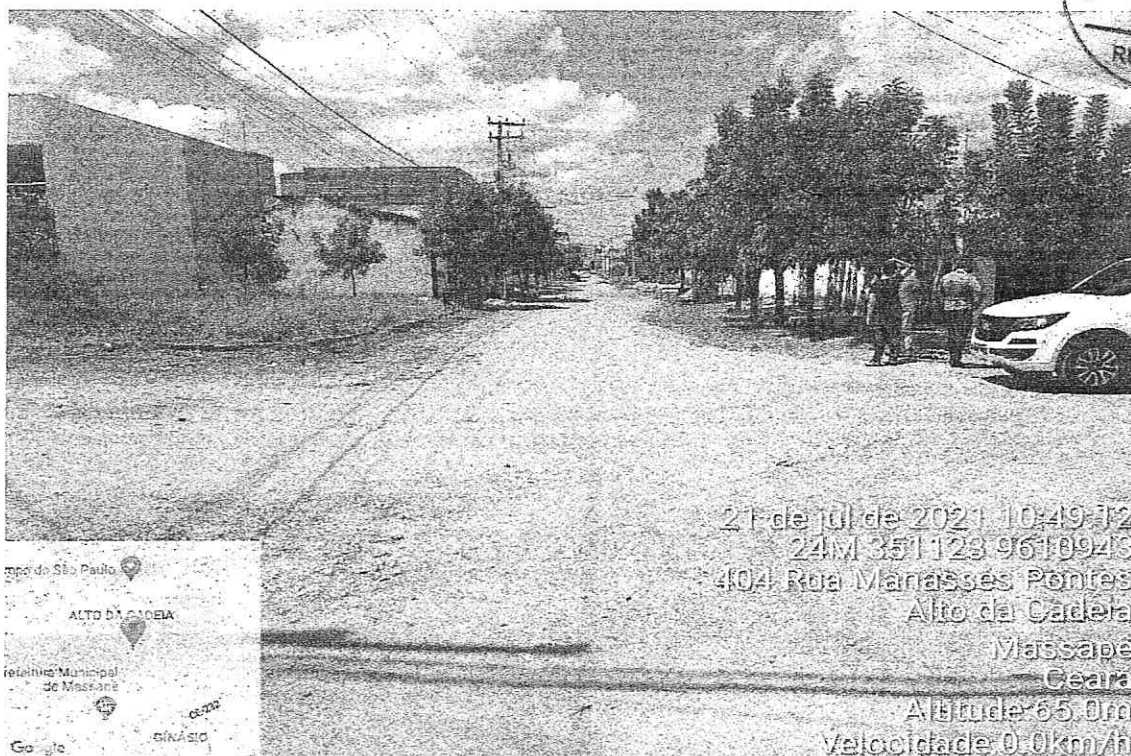


# FINAL DA RUA MANASSÉS PONTES I

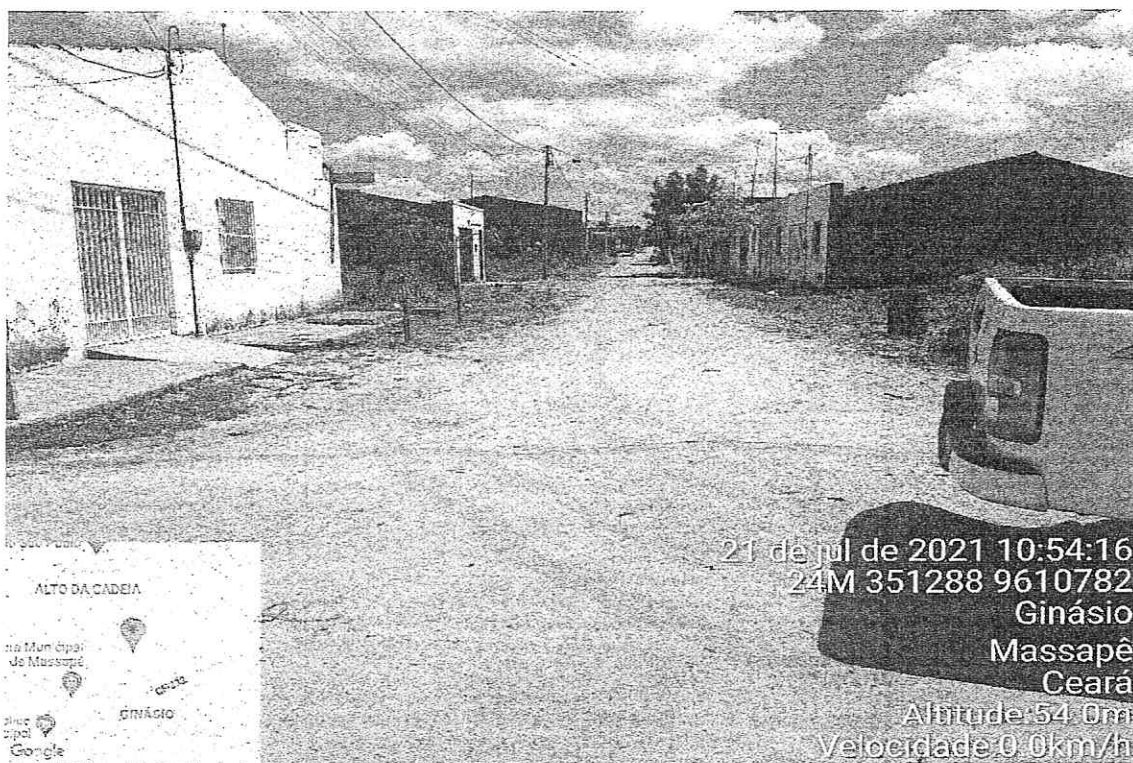


Antônio Jocélio Siridó Soares  
Engenheiro Civil  
CREA-CE 356569

## INÍCIO DA RUA MANASSÉS PONTES II

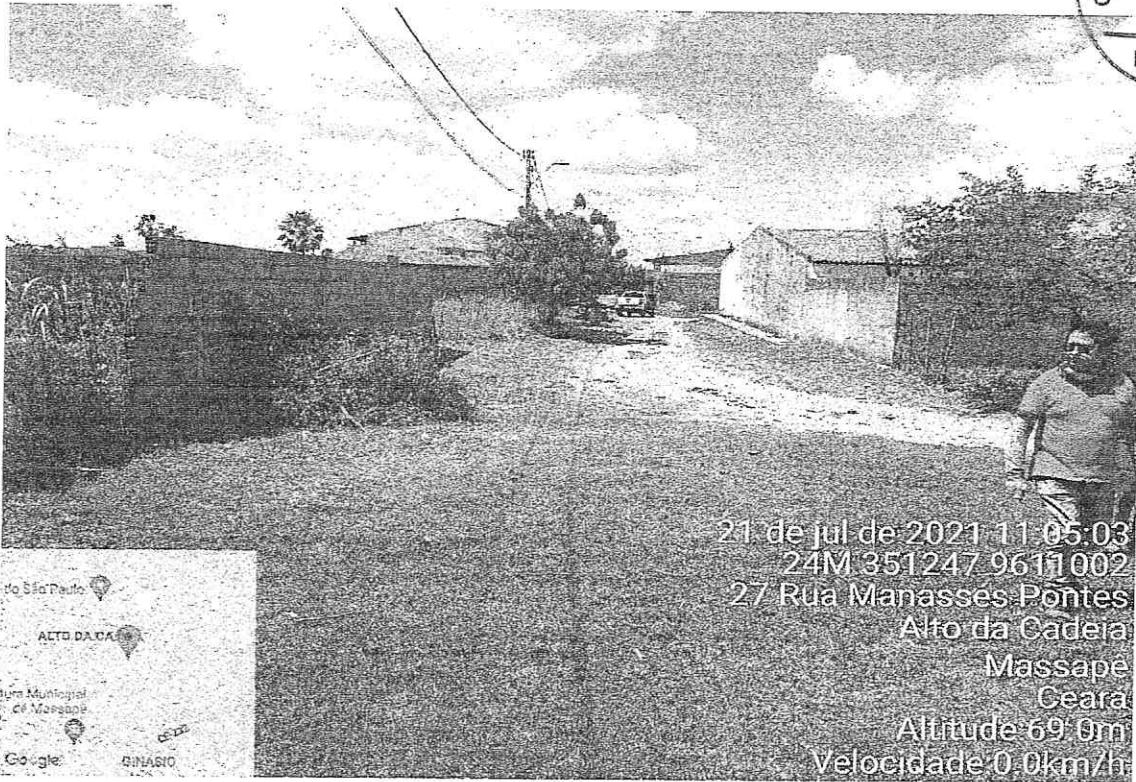


## FINAL DA RUA MANASSÉS PONTES II



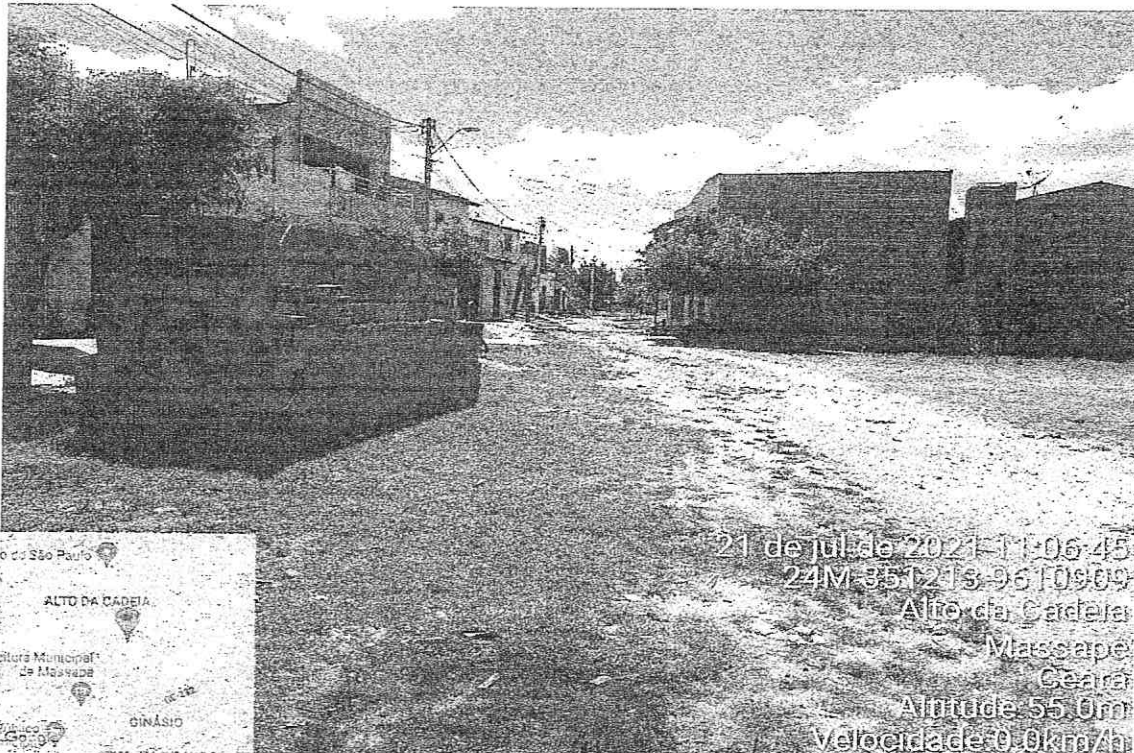
Antônio Jocélio Siridó Soares  
Engenheiro Civil  
CREA-CE 356569

# INÍCIO DA TRAVESSA MANASSÉS PONTES I



21 de jul de 2021 11:05:03  
24M 351247 9611002  
27 Rua Manassés Pontes  
Alto da Cadeira  
Massape  
Ceará  
Altitude: 69.0m  
Velocidade: 0.0km/h

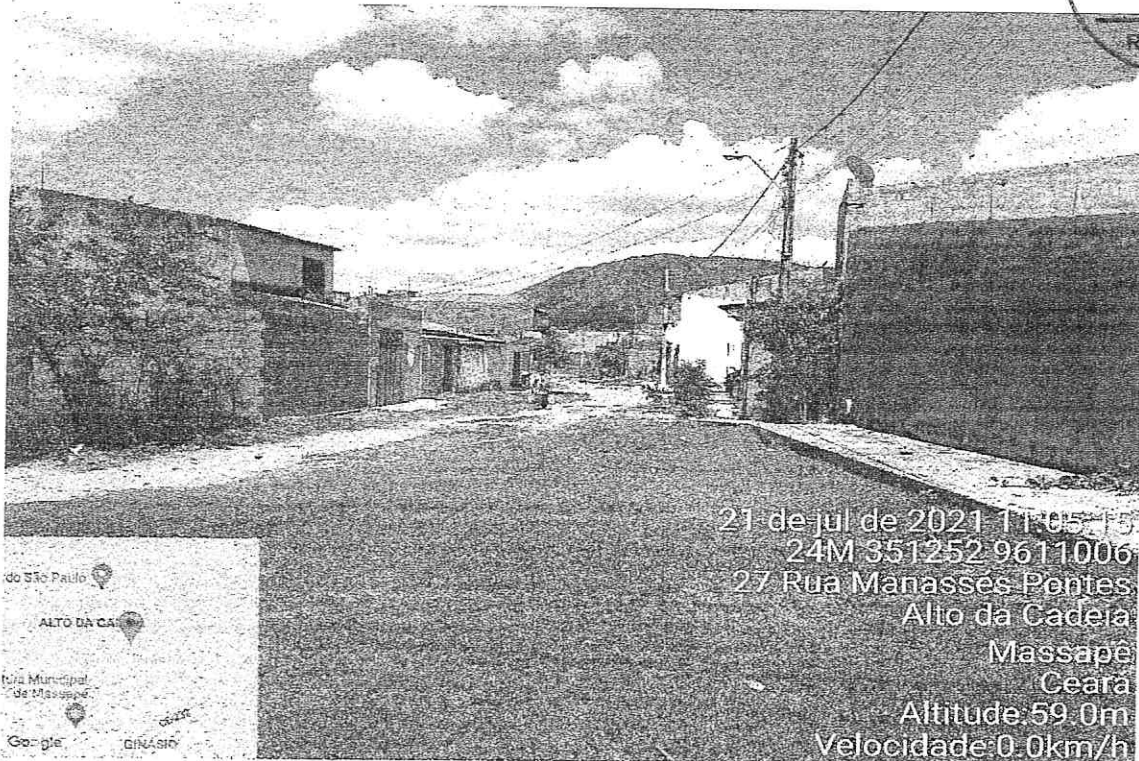
# FINAL DA TRAVESSA MANASSÉS PONTES I



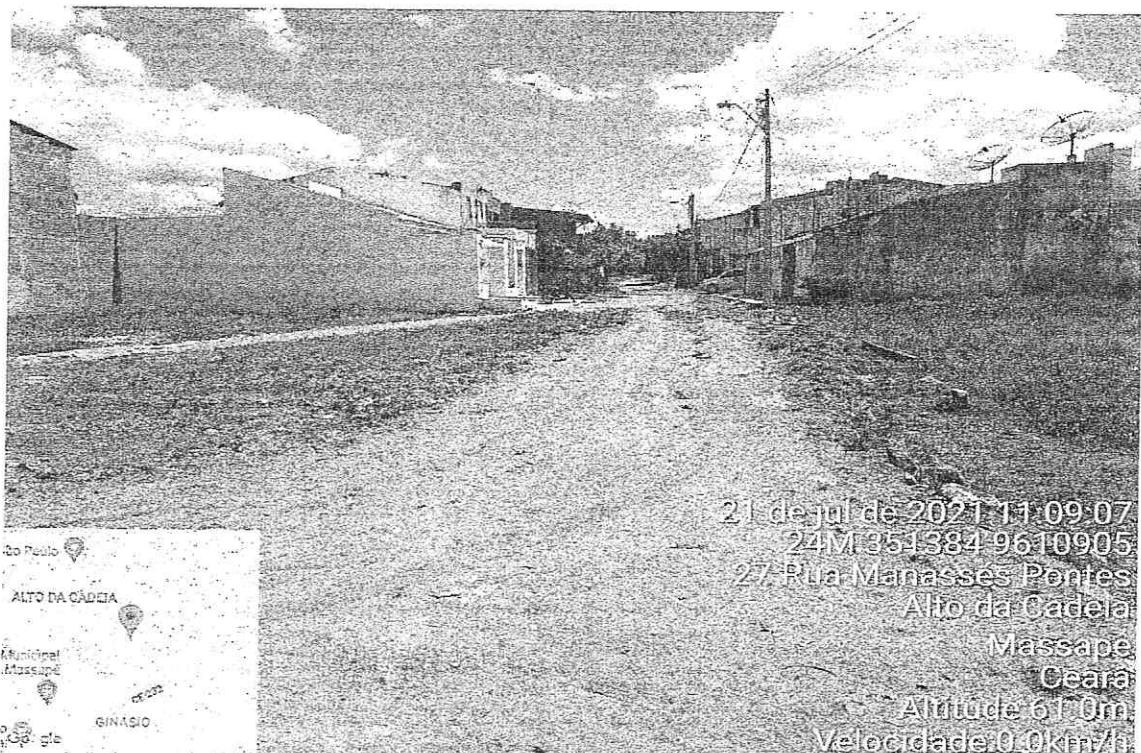
21 de jul de 2021 11:06:45  
24M 351248 9610909  
Alto da Cadeira  
Massape  
Ceará  
Altitude: 55.0m  
Velocidade: 0.0km/h

Antônio Jocélio Siridó Soares  
Engenheiro Civil  
CREA-CE 356569

# INÍCIO DA RUA PROJETADA I



# FINAL DA RUA PROJETADA I



  
Antônio Jocélio Siridó Soares  
Engenheiro Civil  
CREA-CE 356569



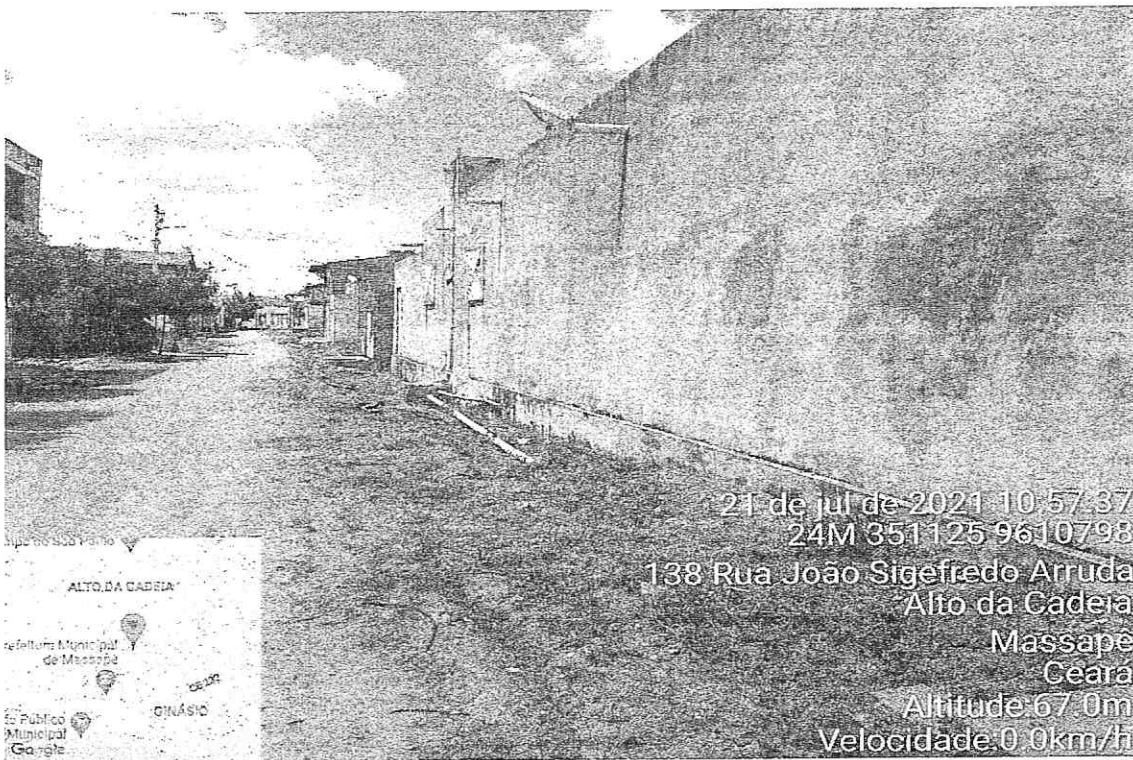


## INÍCIO DA RUA SDO I



21 de jul de 2021 10:55:53  
24M 351226 9610714  
102 Rua Major José Paulino  
Ginásio  
Massapê  
Ceará  
Altitude: 54.0m  
Velocidade: 0.2km/h

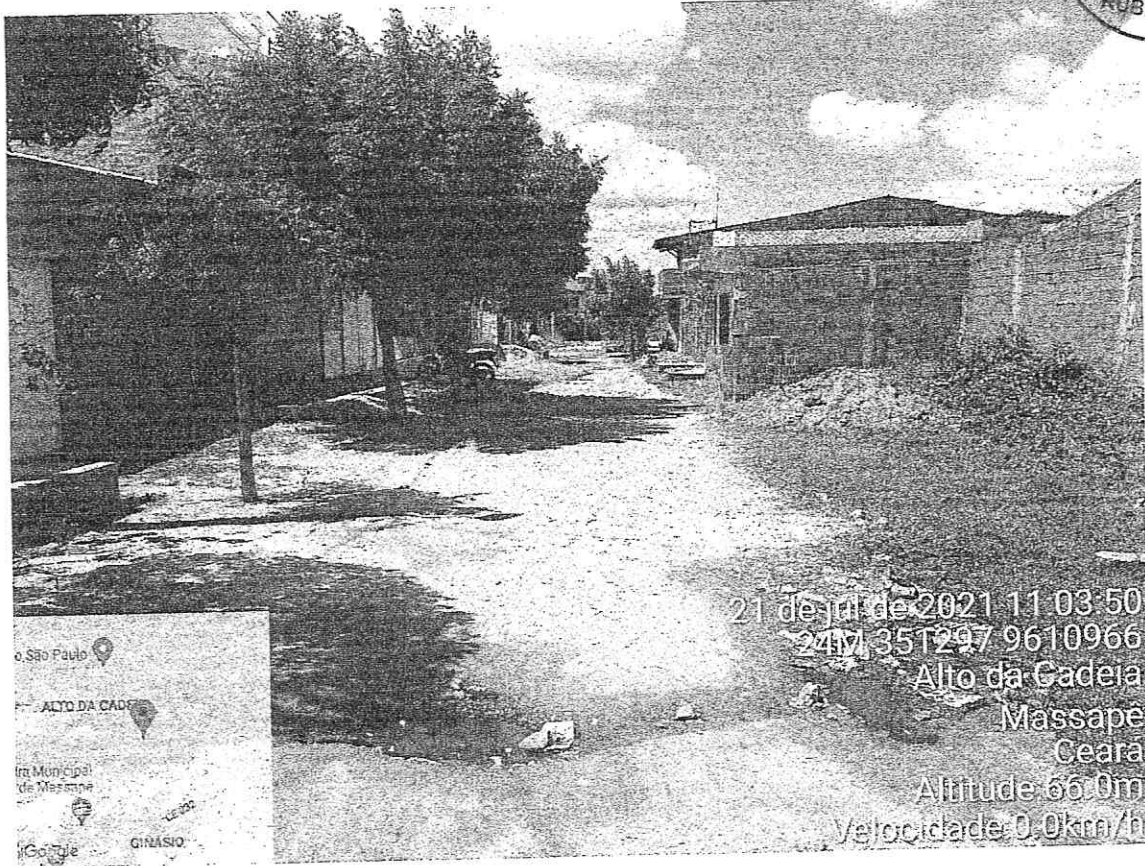
## FINAL DA RUA SDO I



21 de jul de 2021 10:57:37  
24M 351125 9610798  
138 Rua João Sigefredo Arruda  
Alto da Cadeia  
Massapê  
Ceará  
Altitude: 67.0m  
Velocidade: 0.0km/h

Antônio Jocélio Siridó Soares  
Engenheiro Civil  
CREA-CE 356569

# INÍCIO DA RUA MANASSÉS PONTES III



  
Antônio Jocélio Sirlidó Soares  
Engenheiro Civil  
CREA-CE 356569



## INÍCIO DA RUA SÃO JOSÉ – BAIRRO DO CEMITÉRIO



11 de dez de 2021 06:29:35  
24M 350485 9610978  
300 Rua São José  
Alto da Cadeia  
Massapê  
Ceará  
Altitude: 69.3m

## FINAL DA RUA SÃO JOSÉ – BAIRRO DO CEMITÉRIO



11 de dez de 2021 06:34:52  
24M 350572 9610954  
136 Rua São José  
Santa Ursula  
Massapê  
Ceará  
Altitude: 69.0m  
Velocidade: 0.0km/h



Antônio Jocélio Siridó Soares  
Engenheiro Civil  
CREA-CE 356569



# INÍCIO DA TRAVESSA SÃO JOSÉ – BAIRRO DO CEMITÉRIO




11 de dez de 2021 06:31:23  
24M 350451 9610964  
Altitude: 75.0m  
Velocidade: 0.0km/h

# FINAL DA TRAVESSA SÃO JOSÉ – BAIRRO DO CEMITÉRIO



11 de dez de 2021 06:30:14  
24M 350476 9611015  
Altitude: 73.0m  
Velocidade: 0.0km/h

  
Antônio Jocélio Siridó Soares  
Engenheiro Civil  
CREA-CE 356569



## INÍCIO DA TRAVESSA CEL. JOÃO BATISTA I



-3°31'37,053"S -40°20'13,184"W  
25 Rua Coronel João Batista  
Cartucha  
Massapé  
Ceará  
Altitude:49,0m  
Velocidade:0,3km/h  
Casa João Batista  
27 de dez. de 2021 12:21:49

## FINAL DA TRAVESSA CEL. JOÃO BATISTA I

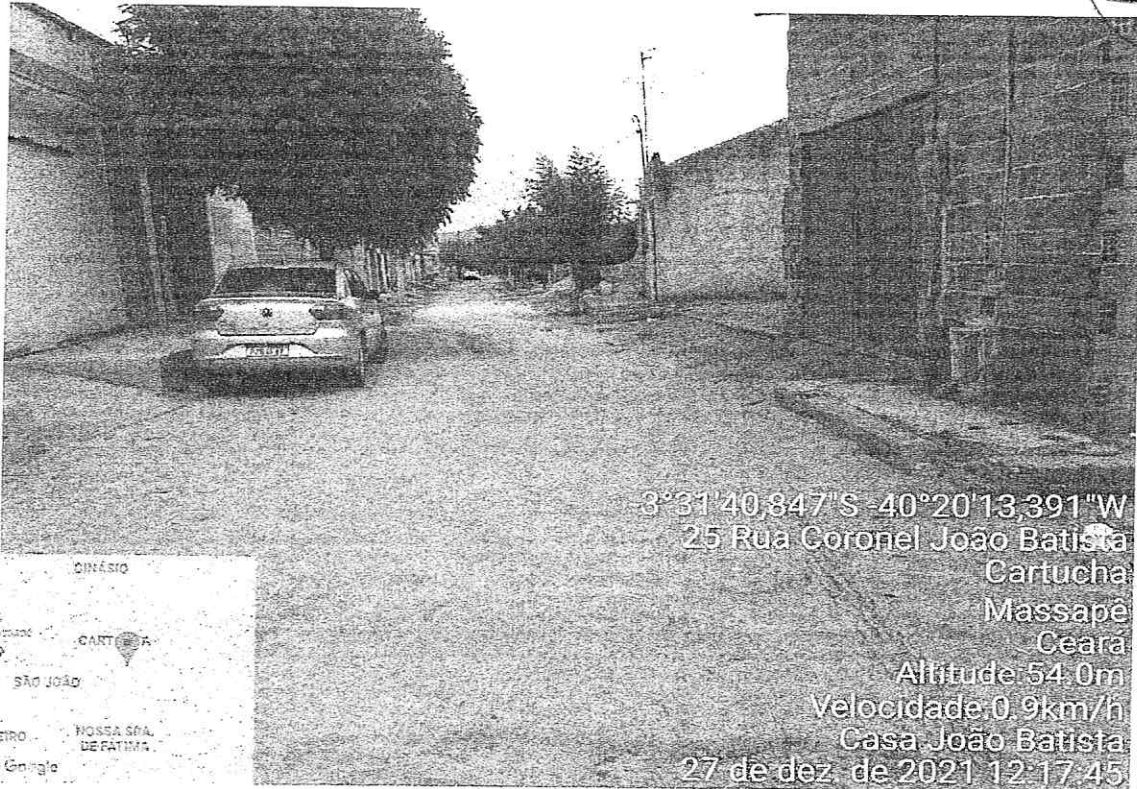


-3°31'38,085"S -40°20'11,454"W  
25 Rua Coronel João Batista  
Cartucha  
Massapé  
Ceará  
Altitude:53,0m  
Velocidade:1,5km/h  
Casa João Batista  
27 de dez. de 2021 12:18:59

  
Antônio Jocélio Siridó Soares  
Engenheiro Civil  
CREA-CE 356569



# INÍCIO DA RUA CEL. JOÃO BATISTA II



3°31'40,847"S - 40°20'13,391"W  
25 Rua Coronel João Batista  
Cartucha  
Massapê  
Ceará  
Altitude: 54.0m  
Velocidade: 0.9km/h  
Casa João Batista  
27 de dez. de 2021 12:17:45



# FINAL DA RUA CEL. JOÃO BATISTA II



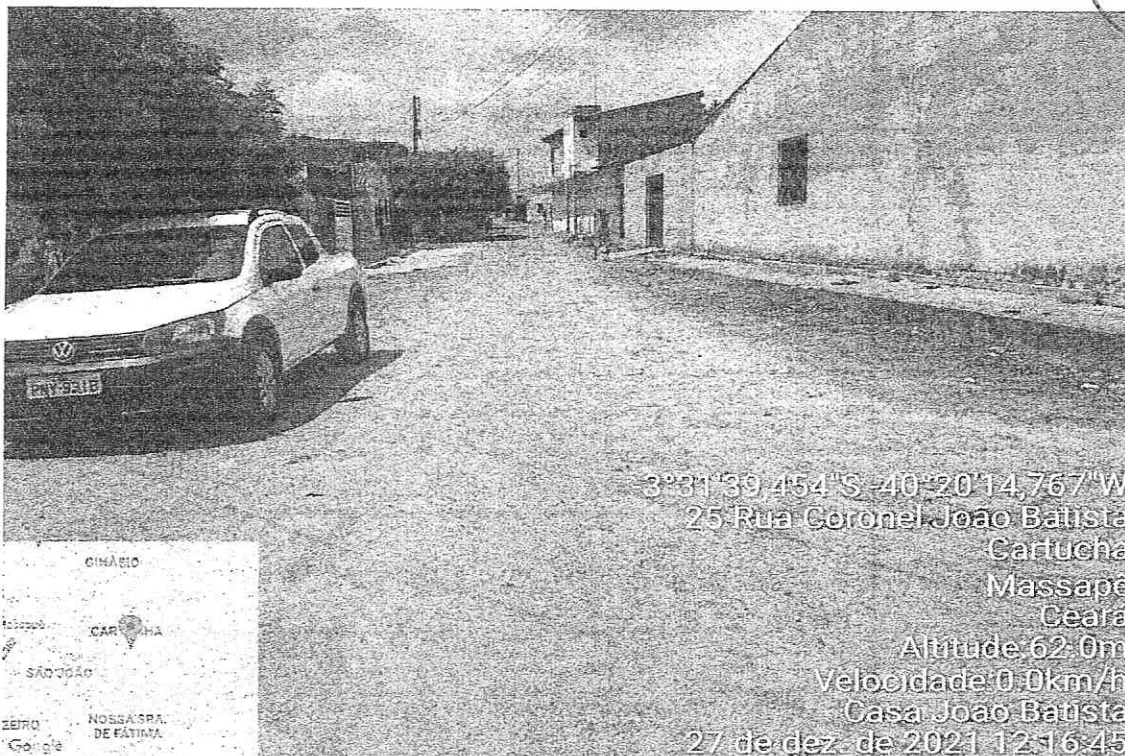
3°31'36,484"S - 40°20'10,198"W  
159 Rua Major Felinto Águilar  
Cartucha  
Massapê  
Ceará  
Altitude: 52.0m  
Velocidade: 0.0km/h  
Casa João Batista  
27 de dez. de 2021 12:20:19



  
Antônio Jocélio Siridó Soares  
Engenheiro Civil  
CREA-CE 356569



## INÍCIO DA RUA CEL. JOÃO BATISTA III



## FINAL DA RUA CEL. JOÃO BATISTA III



  
Antônio Jocélio Siridó Soares  
Engenheiro Civil  
CREA-CE 356569



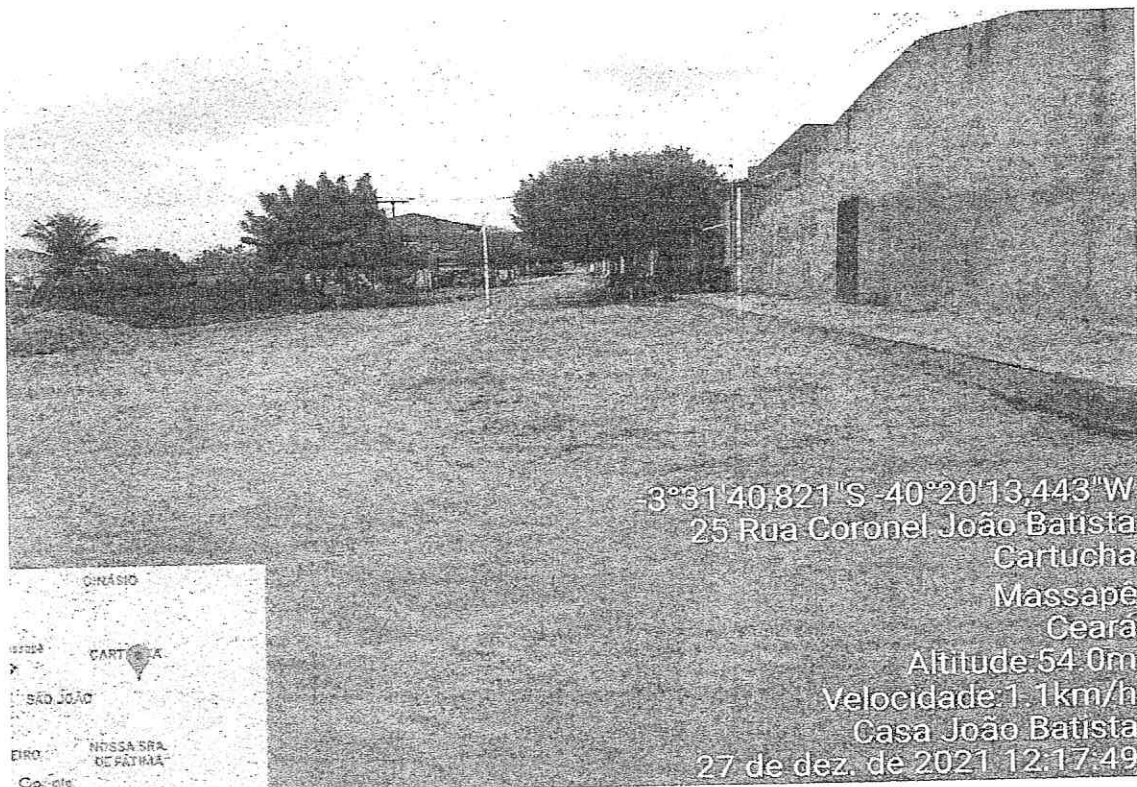
# INÍCIO DA RUA CEL. JOÃO BATISTA I



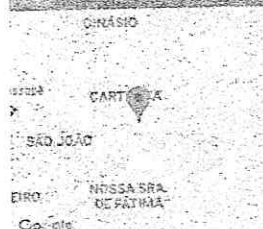
3°31'38,752"S 40°20'15,589"W  
60 Rua Coronel João Batista  
Cartucha  
Massapé  
Ceará  
Altitude: 58.0m  
Velocidade: 0.0km/h  
Casa João Batista  
27 de dez. de 2021 12:15:34



# FINAL DA RUA CEL. JOÃO BATISTA I



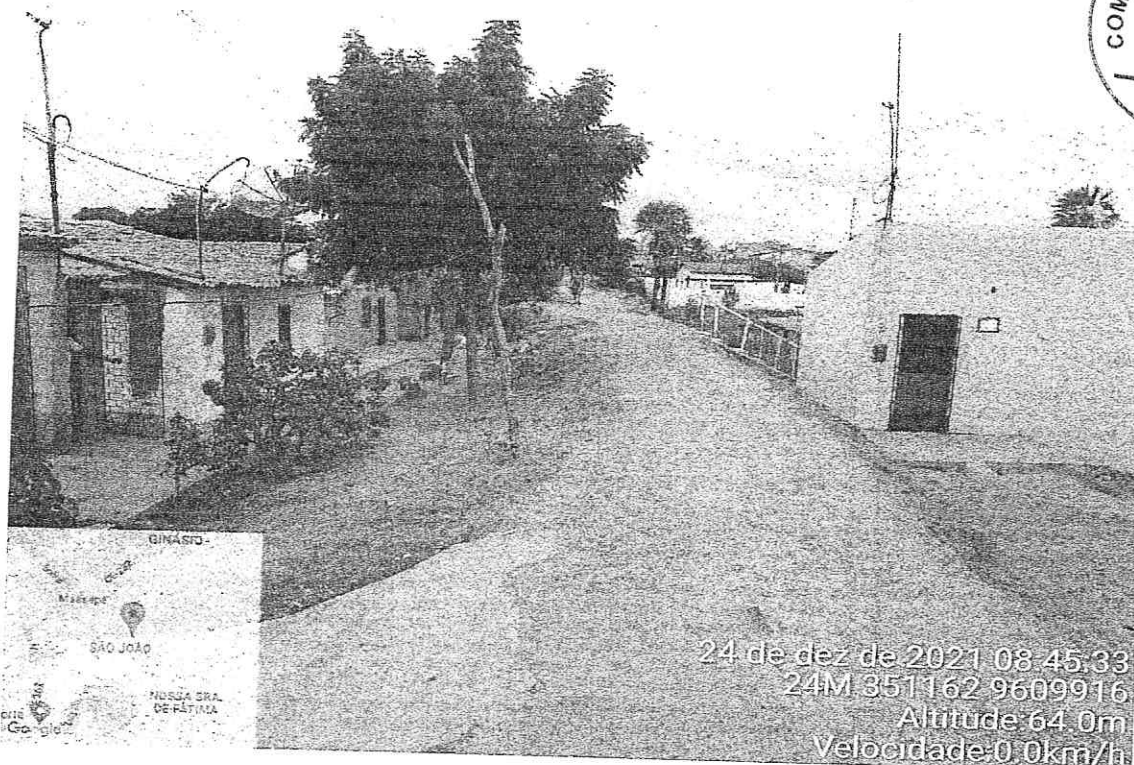
3°31'40,821"S 40°20'13,443"W  
25 Rua Coronel João Batista  
Cartucha  
Massapé  
Ceará  
Altitude: 54.0m  
Velocidade: 1.1km/h  
Casa João Batista  
27 de dez. de 2021 12:17:49



  
Antônio Jocélio Siridó Soares  
Engenheiro Civil  
CREA-CE 356569



# INICIO DO ACESSO A PONTE FÉRREA



24 de dez de 2021 08:45:33  
24M 351162 9609916  
Altitude: 64.0m  
Velocidade: 0.0km/h

# FINAL DO ACESSO A PONTE FÉRREA



24 de dez de 2021 08:43:22  
24M 351112 9609968  
Altitude: 59.0m  
Velocidade: 0.0km/h

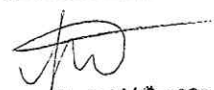
  
Antônio Jocélio Siridó Soares  
Engenheiro Civil  
CREA-CE 356569

# INICIO DA RUA JOSÉ POMPILIO I - TRECHO I



# FINAL DA RUA JOSÉ POMPILIO I - TRECHO I



  
Antônio Jocélio Siridó Soares  
Engenheiro Civil  
CREA-CE 356569





## TRAVESSA JOSÉ POMPILIO I



## TRAVESSA JOSÉ POMPILIO II



  
Antônio Jocélio Siridó Soares  
Engenheiro Civil  
CREA-CE 356569





# TRAVESSA JOSÉ POMPILIO III



# INICIO TRAVESSA JOSÉ POMPILIO IV



  
Antônio Jocelio Siridó Soares  
Engenheiro Civil  
CREA-CE 356569



# FINAL TRAVESSA JOSÉ POMPILIO IV



  
Antônio Jocélio Siridó Soares  
Engenheiro Civil  
CREA-CE 356569



# INICIO DA RUA JOSÉ POMPILIO I – TRECHO II



  
Antônio Jocélio Siridó Soares  
Engenheiro Civil  
CREA-CE 356569

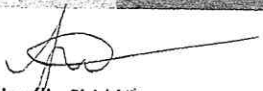


# INICIO DA RUA JOSÉ POMPILIO II – TRECHO I



# FINAL RUA JOSÉ POMPILIO II – TRECHO I



  
Antônio Jocélio Siridó Soares  
Engenheiro Civil  
CREA-CE 356569





## INICIO DA RUA JOSÉ POMPILIO II – TRECHO II



## FINAL DA RUA JOSÉ POMPILIO II – TRECHO I



  
Antônio Jocélio Siridó Soares  
Engenheiro Civil  
CREA-CE 356569

